



INVESTICE DO ROZVOJE VZDĚLÁVÁNÍ

Výukový materiál zpracován v rámci projektu EU peníze školám

Registrační číslo projektu: CZ.1.07/1.4.00/21.3707

Šablona: III/2 **Č. materiálu:** VY_32_INOVACE_413

Jméno autora: Mgr. Helena Luková

Datum vytvoření: 20. 5. 2013

Třída: VI.

Vzdělávací oblast: Člověk a příroda

Předmět: Přírodopis

Tematická oblast: Základy ekologie

Druh učebního materiálu: pracovní list

Využití výukového materiálu a metodické pokyny

- procvičuje si skladbu potravní pyramidy a uvědomuje si význam její struktury
- užívá názvy obecné češtiny i odborného názvosloví
- procvičuje si probranou látku hmyz na základě pojmů z ekologie

Obrazový materiál

klipart Microsoft Office 2013

Pracovní list

Potravní vztahy v říši hmyzu

1. **Potravní pyramida** – vyber z nabídky a přiřaď: slunéčko, růže, mšice.

Vysvětli, proč má vztah tvar pyramidy.



Odpověď: _____

2. Spoj dvojice shodných názvů.

rozkladač

konzument

výrobce

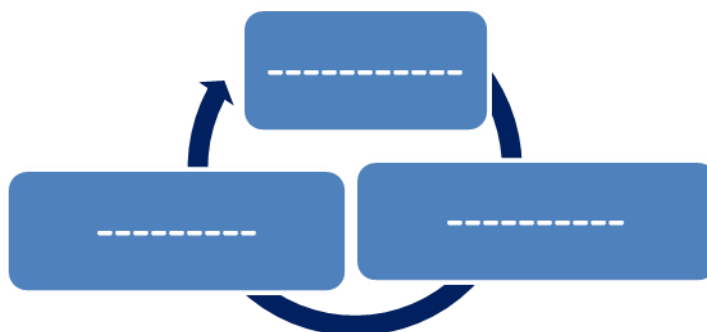
destruent

požírač

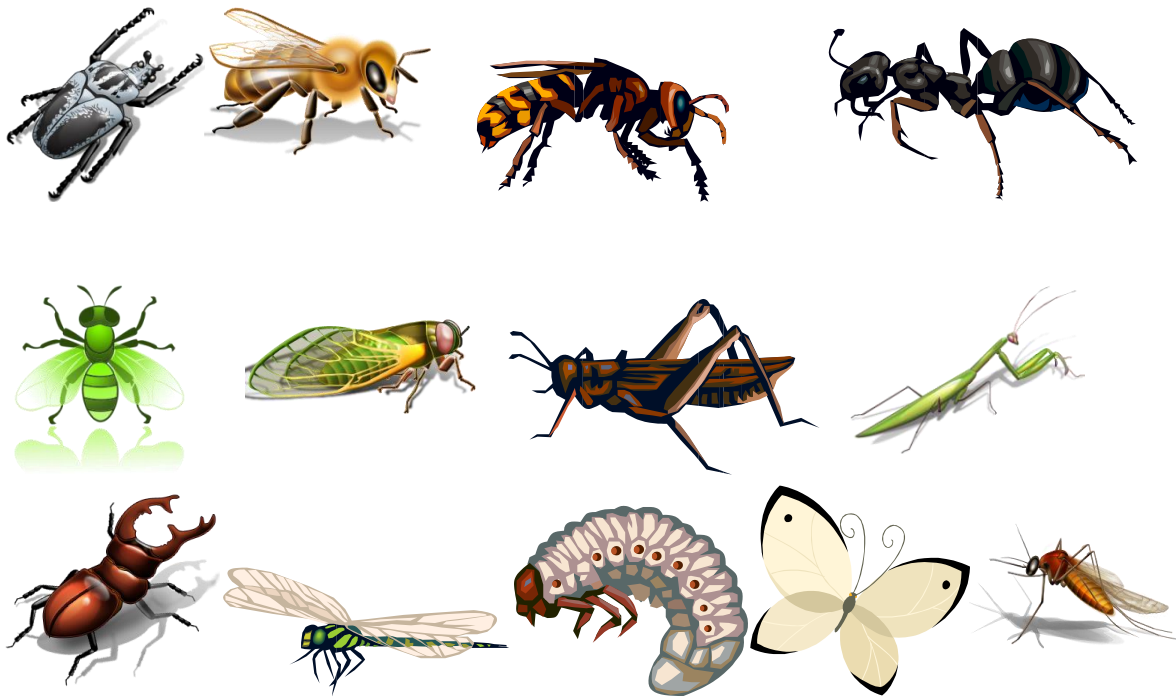
producent

3. **Potravní řetězec** – doplň pojmy ve správném sledu.

(rozkladač, požírač, výrobce)



4. Ke skupinám **konzumentů** přiřaď příklady z říše hmyzu. Využij při zařazování učebnice nebo odbornou literaturu, k vyhledávání můžeš použít i internet.



konzument



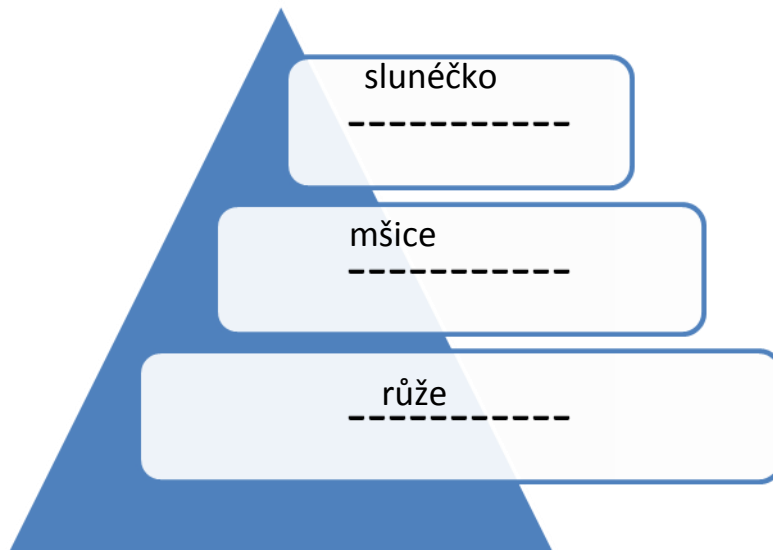
hmyzožravec

všežravec

býložravec

Řešení

1.

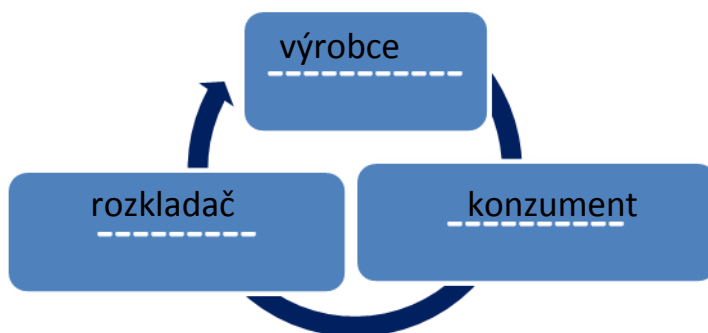


2.

rozkladač
výrobce
konzument

destruent
producent
požírač

3.



4.

mravenec v, goliáš b, včela b, vosu m, moucha v, cikáda b, motýl b, komár m,
kudlanka m, saranče b, roháč b, larva chrousta b, vážka m