



evropský
sociální
fond v ČR



EVROPSKÁ UNIE



MINISTERSTVO ŠKOLSTVÍ,
MLÁDEŽE A TĚLOVÝCHOVY



OP Vzdělávání
pro konkurenceschopnost

INVESTICE DO ROZVOJE VZDĚLÁVÁNÍ

Výukový materiál zpracován v rámci projektu EU peníze školám

Registrační číslo projektu: CZ.1.07/1.4.00/21.3707

Šablona: III/2

Č. materiálu: VY_32_INOVACE_291

Jméno autora:

Mgr. Marcela Matyášová

Datum vytvoření:

19. 11. 2012

Třída:

IV.

Vzdělávací oblast:

Člověk a jeho svět

Předmět:

Přírodověda

Tematická oblast:

Rozmanitost přírody

Živočichové našich vod

Druh učebního materiálu:

pracovní list

Využití výukového materiálu a metodické pokyny

- žák rozumí pojmu společenstva vod
- živočichy přiřazuje ke správné skupině (ryba, obojživelník, plaz, pták, savec, hmyz)
- popíše stavbu těla ryby
- uvádí názvy dalších sladkovodních ryb
- seřadí vývojová stadia ryb
- doplněním písmen vytváří názvy ptáků žijících ve společenstvech vod
- vyluští křížovku – rostliny a živočichové probraných společenstev

Živočichové našich vod

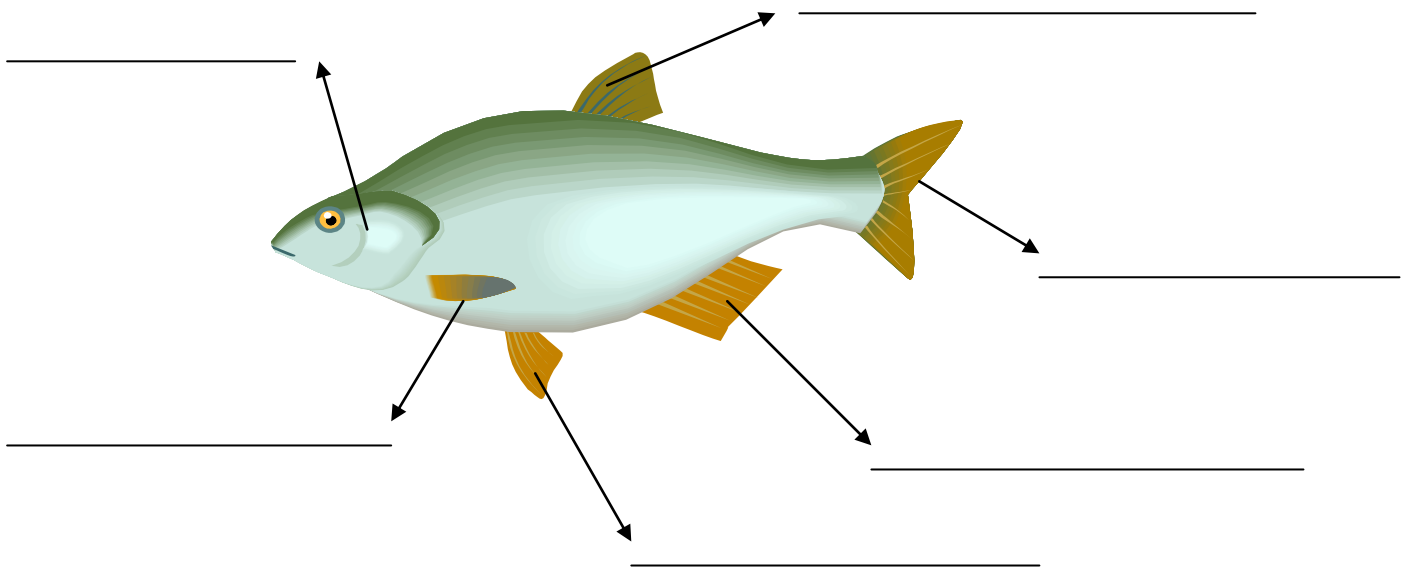
Pracovní list

1. Spoj čarou, co k sobě patří.

vydra říční	ryba
užovka obojková	obožživelník
štika obecná	plaz
vážka ploská	pták
lyska černá	savec
skokan skřehotavý	hmyz

2. Popiš označené části těla ryby. (Využij nápovědu.)

Nápověda: skřele, prsní ploutve, hřbetní ploutev, ocasní ploutev, břišní ploutve, řitní ploutev.



3. Zařaď názvy ryb do tabulky.

kapr obecný, štika obecná

dravá ryba	nedravá ryba

4. Napiš názvy některých dalších ryb.

5. Napiš vývojová stadia ryb ve správném pořadí.

dospělá ryba, jikry + mlíčí, plůdek, vajíčka

1. _____
2. _____
3. _____
4. _____



6. Doplně písmena a vytvoř názvy ptáků ze společenstva vod.

K _ CH _ A D _ _ _ _ _ Á

_ Y S _ A Č _ R _ _

L _ _ _ Ň Á _ _ _ _ _ _ _ Í Č _ _ Í

_ Á _ B _ _ _ _ Ý

_ A _ U Ť V E _ _ _ Á

7. Vylušti křížovku. V tajence ti vyjde název savce žijícího ve společenstvu vod.

- 1) Bylina rostoucí ve společenstvech vod se žlutým květem. Není to vodní rostlina, ale ke svému životu potřebuje vlhká stanoviště.
- 2) Sladkovodní dravá masožravá ryba.
- 3) Pták žijící ve společenstvech polí. Samci jsou výrazně zbarveni a mají dlouhá ocasní péra.
- 4) Vysoká bylina rostoucí ve společenstvech vod, převážně u břehů rybníků. Tvoří souvislé porosty.

1.							CH
2.			O	U			
3.			Ž				T
4.		Á					

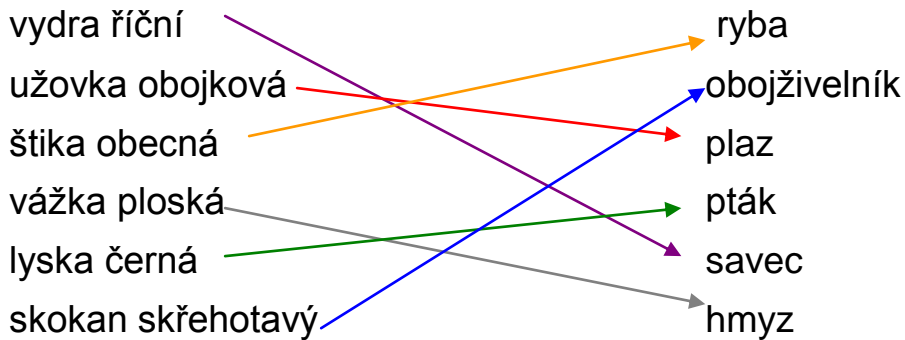
Tajenka:

_____ evropský

Živočichové našich vod

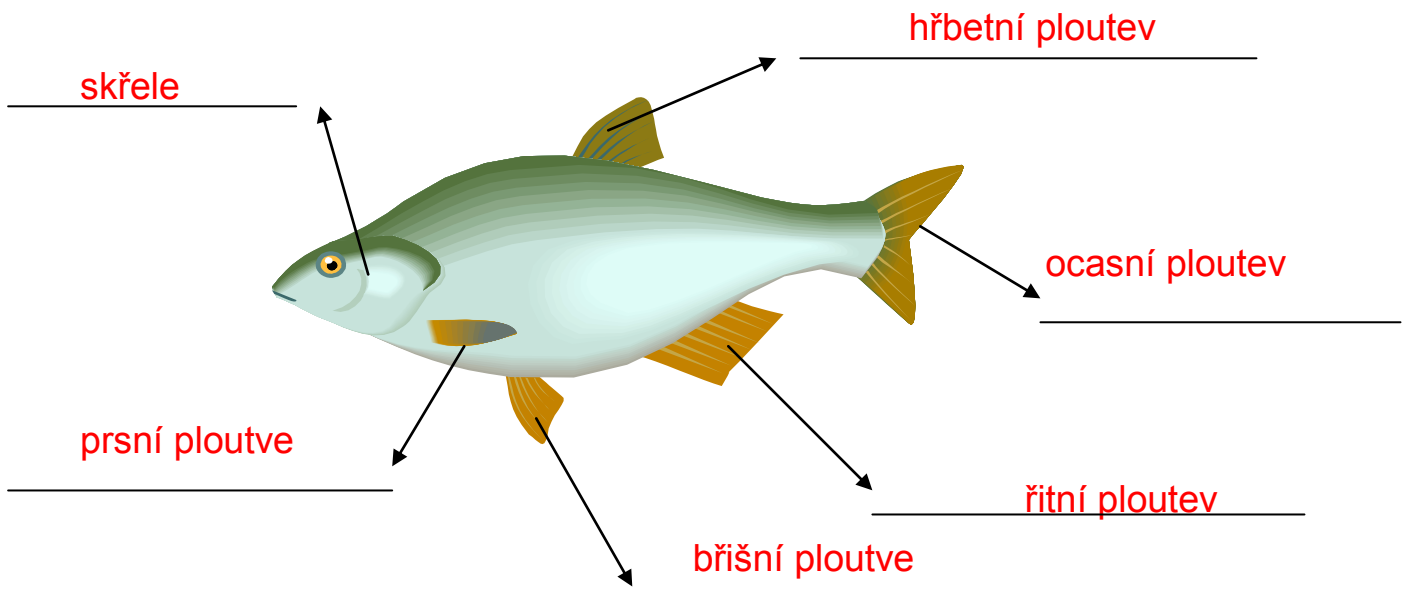
Řešení

1. Spoj čarou, co k sobě patří.



2. Popiš označené části těla ryby. (Využij nápovědu.)

Nápověda: skříele, prsní ploutve, hřbetní ploutev, ocasní ploutev, břišní ploutve, řitní ploutev.



3. Zařaď názvy ryb do tabulky.

kapr obecný, štika obecná

dravá ryba	nedravá ryba
štika obecná	kapr obecný

4. Napiš názvy některých dalších ryb.

Amur, cejn, lín, sumec, okoun ...

5. Napiš vývojová stadia ryb ve správném pořadí.

dospělá ryba, jikry + mlíčí, plůdek, vajíčka

5. jikry + mlíčí
6. vajíčka
7. plůdek
8. dospělá ryba



6. Doplň písmena a vytvoř názvy ptáků ze společenstva vod.

KACHNA DIVOKÁ
LYSKA ČERNÁ
LEDŇÁČEK ŘÍČNÍ
ČÁP BÍLÝ
LABUŤ VELKÁ

7. Vylušti křížovku. V tajence ti vyjde název savce žijícího ve společenstvu vod.

- 5) Bylina rostoucí ve společenstvech vod se žlutým květem. Není to vodní rostlina, ale ke svému životu potřebuje vlhká stanoviště.
- 6) Sladkovodní dravá masožravá ryba.
- 7) Všežravý pták žijící ve společenstvech polí. Samci jsou výrazně zbarveni a mají dlouhá ocasní péra.
- 8) Vysoká bylina rostoucí ve společenstvech vod, převážně u břehů rybníků. Dosahuje výšky až 3 metry. Tvoří souvislé porosty.

1.	B	L	A	T	O	U	CH
2.	O	K	O	U	N		
3.	B	A	Ž	A	N	T	
4.	R	Á	K	O	S		

Tajenka:

bobr evropský

Použitá literatura

ŠTIKOVÁ, V. *Přírodověda 4*. Brno: Nová škola, 2003. ISBN 80-7289-052-2.

Obrazový materiál

Klipart Microsoft Office Word 2003